

# A q u a r e l · l a

L'aquarel·la és un procediment pictòric utilitzat des de l'antiguitat per tot tipus d'artistes plàstics. Com qualsevol pintura és una barreja, en aquest cas de pigment (els diferents colors) i un aglutinant anomenat goma aràbiga. Es tracta d'una tècnica molt versàtil que permet aconseguir complexes barreges de colors i subtils efectes d'entonació d'una manera quasi instantània. Aquest article conté alguns dels treballs que han realitzat els alumnes que cursen Educació Plàstica al nostre centre, que han realitzat el curs 2016/17



**E**l treball amb aquarel·la requereix la utilització d'un bon pinzell dels que s'empren per tècniques aiguades, així com un suport adequat, el paper rugós d'aquarel·la ha estat concebut per absorbir molta quantitat

d'aigua sense alterar la seva forma. Pintar a l'aquarel·la pot arribar a ser una experiència plaent i addictiva, un luxe per als nostres sentits. D'una banda l'acte de pintar amb pinzellades al llarg i ample de la superfície i d'altra els efectes, de vegades imprevis-

tos que provoquen la barreja de colors diluïts, té com a resultat representacions personals carregades d'expressivitat. Aquests han estat alguns dels treballs que s'han plantejat en classe als alumnes i les propostes més destacades que ells han aportat:



# Interpretacions abstractes

Aquest treball consisteix a experimentar amb taques lliures de color que posteriorment, una vegada seques,

l'alumne interpreta conferint-li un nou significat, descobrint formes suggerides o inventant-ne d'altres mitjançant el retolador o llapis de color.

L'alumne no segueix un ordre concret sinó que deixa anar el traç guiant-se per la simple intuïció i de vegades ells mateixos es sorprenen del resultat final.



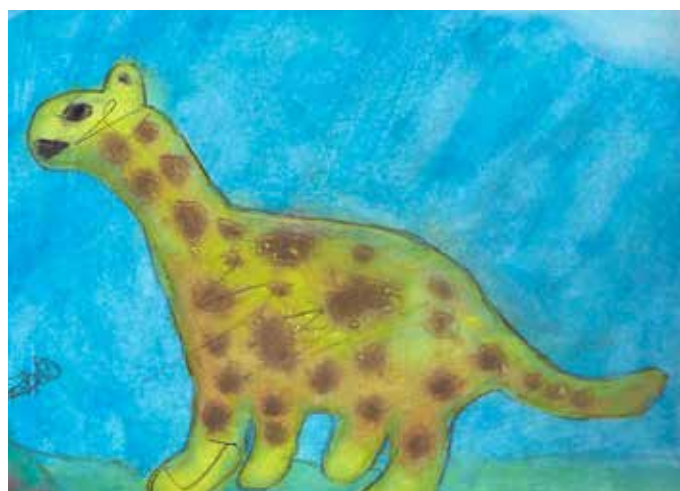
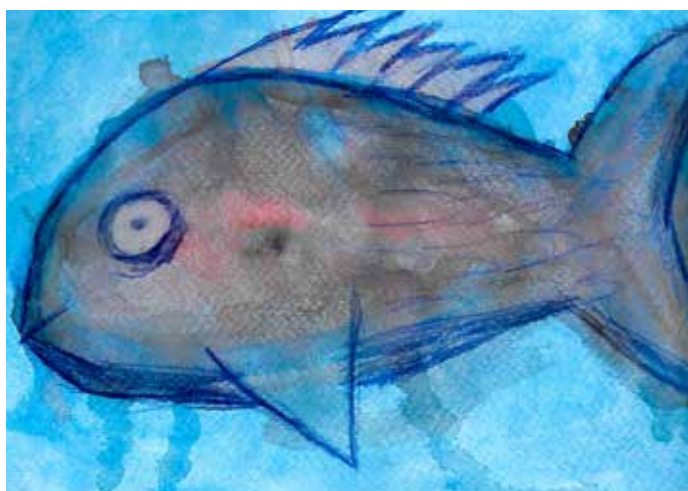


# Representació d'un animal

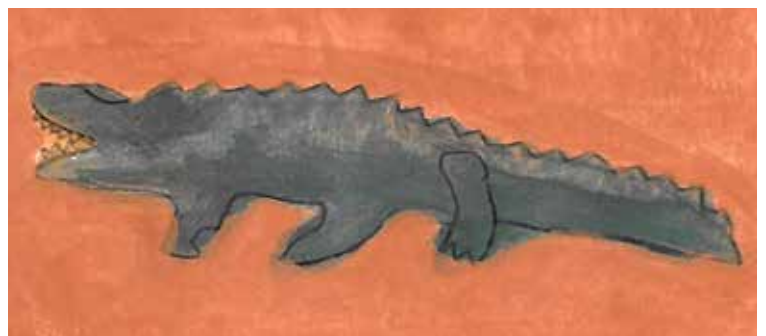
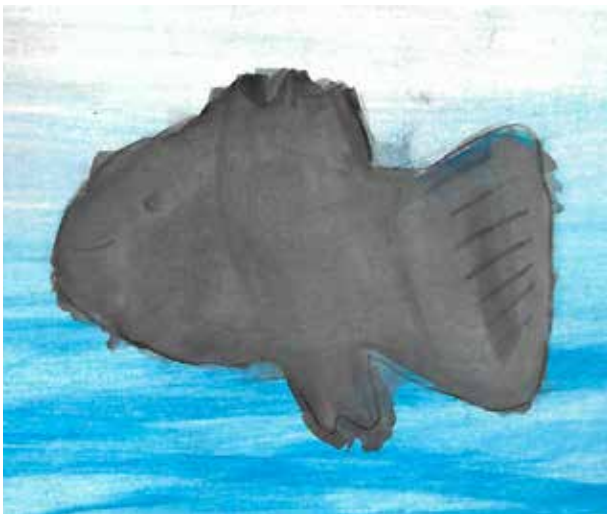
L'aquarel·la és una tècnica molt primitiva i els primers homes ja n'utilitzaven una versió més bàsica a les

parets de les caveres. Per això hem estudiat l'art rupestre, les seves característiques i estils i, posteriorment cada alumne ha triat un animal amb el qual es

sentís identificat i n'ha fet la seva versió idealitzada. En alguns casos s'ha combinat aquarel·la i llapis de color per simular la combinació de tècniques primigènies.







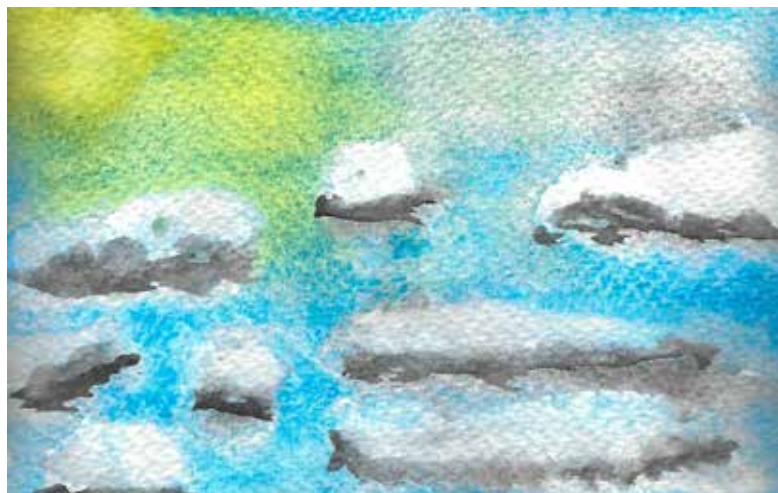


# Cercant els matisos del cel

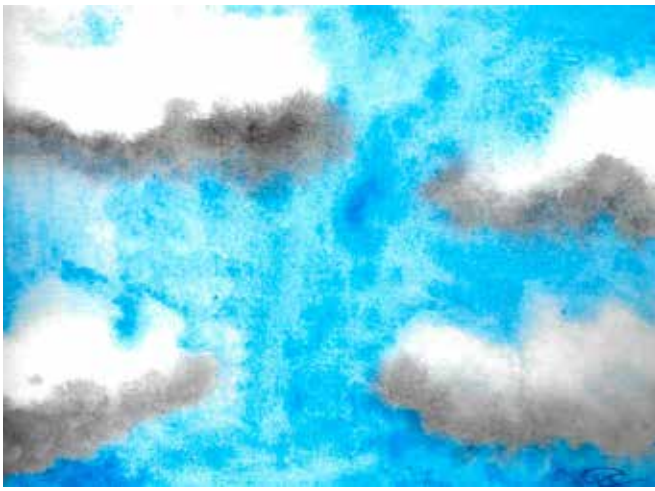
**E**ls cels han estat des de sempre motiu de representació per part d'artistes, ja que ofereixen una gran lli-

bertat d'acció. És un espai lliure que permet experimentar amb formes i colors, barreges delicades, gradacions i combinacions múltiples, algunes més

figuratives, altres més abstractes. A través d'aquest espai infinit podem donar sortida a les nostres pròpies emocions, descobrir formes i jugar amb les textures.









# Representació d'un paisatge

**L**a pintura a l'aire lliure es va popularitzar a les darreries del segle XIX entre els pintors impressionistes francesos i segueix essent una

experiència extraordinària de comunió amb l'entorn. Els nostres alumnes han sortit a pintar a l'exterior i han creat una sèrie d'imatges molt interessants. Pintar fora de classe té la dificultat

de la incomoditat, els canvis de llum, les inclemències meteorològiques, etc. Però això confereix un acabat especial als treballs, una espontaneïtat i frescura que els fa especials i únics.

